

Zutrittsleser

ID IDENT 4000



PRODUKTBESCHREIBUNG

Der Zutrittsleser ID IDENT 4000 liest Barcodes von mobilen Bildschirmen und gedruckten Barcodes.

Der ID IDENT 4000 kombiniert QR/Barcode- und RFID-Technologie in einem Gerät und bietet eine hohe Lesegeschwindigkeit, eine hohe Erkennungsrate und eine hohe Kompatibilität.

Der Zutrittsleser ID IDENT 4000 ist ein speziell für die Zutrittskontrolle entwickeltes Produkt mit verschiedenen Ausgängen; er unterstützt Wiegand und RS485 und kann an herkömmliche Zutrittskontrollen angeschlossen werden.

Er unterstützt auch die Ethernet-Ausgangsschnittstelle mit einem eingebauten Relaismodul. Der Zutrittsleser ist ideal für die Zutrittskontrolle in Hotels und Firmengebäude.

ANWENDUNGEN

- **Öffentliche Gebäude / Verwaltungen**
- **Schulen & Universitäten**
- **Hotels & Gaststätten**
- **Gesundheitswesen**

FEATURES

- **Für die Zugangskontrolle mit verschiedenen Ausgängen**
- **Schnelle Lesegeschwindigkeit**
- **Hohe Entdeckungsrate**

TECHNISCHE DATEN

ELEKTRISCHE SPEZIFIKATIONEN

Stromversorgung	DC 5-15V / 155.9 mA
Stromverbrauch	800 mA
Lesegeschwindigkeit	30 ms
Lesebereich	QR bis zu 10 cm / 3-6 cm RFID
Barcode Typ	2D: QR Code, DataMatrix, PDF417 1D: EAN-8/ -13, UPC-A/ -E, ISSN, ISBN, Codebar, Code 39/ 128, Verschachtelt 2 of 5, Industrial 2 of 5, Standard 2 of 5
Status	Rotes Signallicht: arbeitsvorgang, Grünes Signallicht: erfolgreicher Leseprozess
Schnittstelle	Ethernet

MECHANISCHE SPEZIFIKATIONEN

Dimensionen	86 x 86 x 39mm
Material	Scanner-Fenster: Gehärtetes Glas
Gehäuse	Polycarbonat

SDK INFORMATIONEN

Unterstützte Betriebssysteme	Windows (XP/7/8/10/11), Linux
------------------------------	-------------------------------

UNTERSTÜTZTE STANDARDS / TAGS

RFID HF NFC: 13.56 MHz	
RFID Optionen	MIFARE Classic 1k, MIFARE Classic 4k, MIFARE Ultralight
NFC Optionen	NFC Mobil

BESTELLCODES

VERSIONEN

ID IDENT 4000 Schwarz

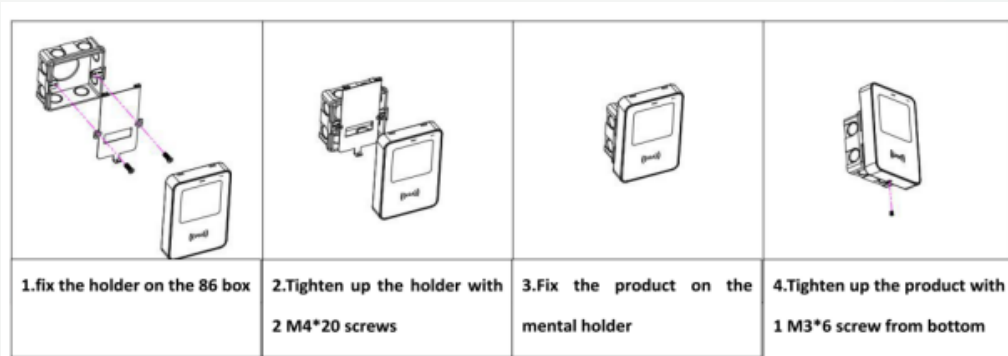
BESTELLCODES

R-EA-ID4000-HF-QR-BK

PRODUKTBILDER



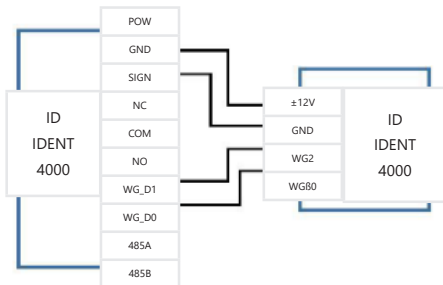
MONTAGEANLEITUNG



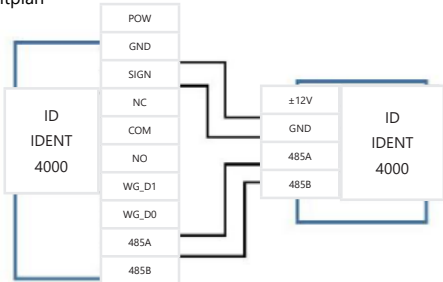
PIN LAYOUT

Pin10	Pin9	Pin8	Pin7	Pin6	Pin5	Pin4	Pin3	Pin2	Pin1
POW	GND	SIGN	NC	COM	NO	WG_D1	WG_D0	485A	485B

Wiegand-Schaltplan



RS485-Schaltplan



Pin10	Pin9	Pin8	Pin7	Pin6	Pin5	Pin4	Pin3	Pin2	Pin1
POW	GND	SIGN	NC	COM	NO	TX-	TX+	RX-	RX+

ID IDENT 4000 interface	Pin4	Pin3	Pin2	Pin1
Farbe des Netzkabels	Orange	Orange Weiß	Grün	Grünweiß

Das IDENT 4000 Ethernet-Modell führt direkt vier Netzkabelstifte und kann je nach Farbe an vier der achtadrigen Standard-Netzkabel angeschlossen werden. Das Netzkabel verwendet die Anschlussmethode des Typs 568B. Beziehen Sie sich auf die nachstehende Tabelle und schließen Sie die Kabel entsprechend der Farbe an.

Verdrahtungsplan (Netzwerkgerät)

